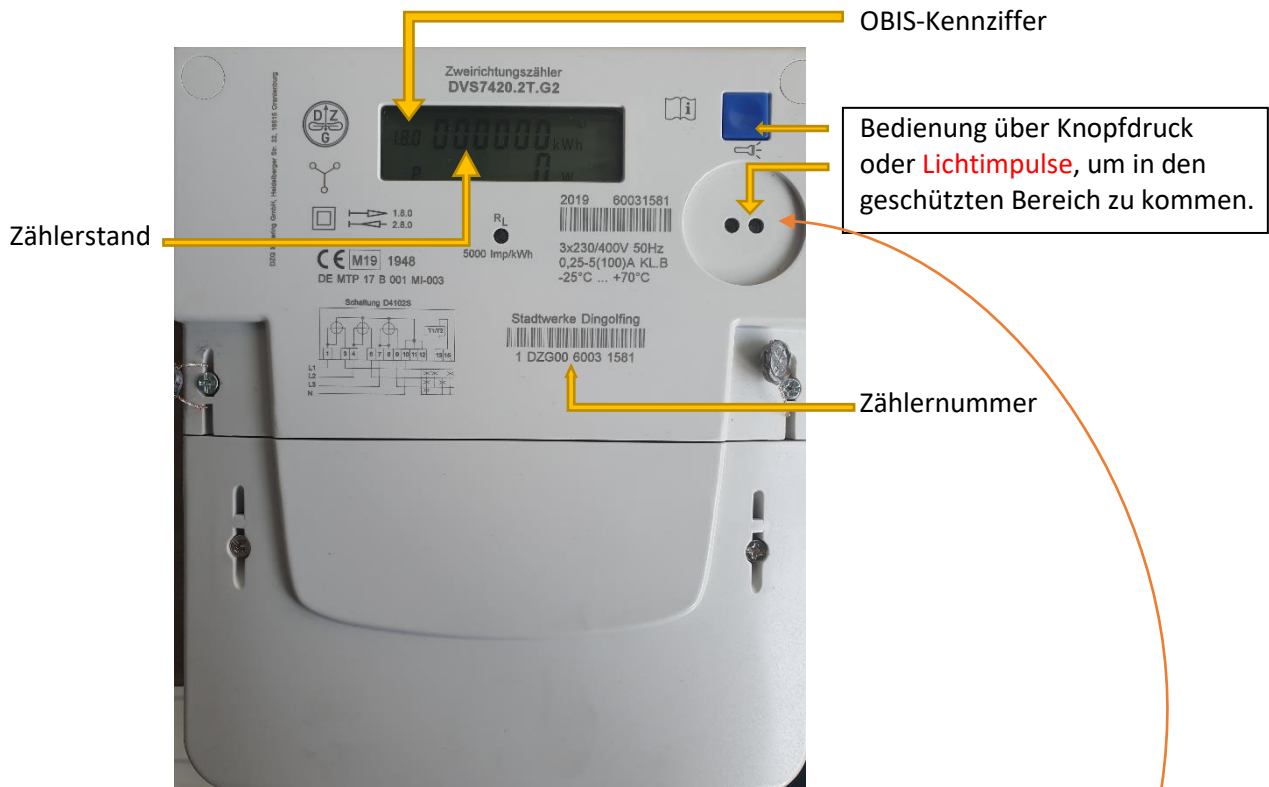


Ihre Ablesehilfe für den Stromzähler



Erläuterungen der OBIS-Kennziffern:

- 1.8.0 Gesamtbezug ET (Summer aus HT + NT)
- 1.8.1 Bezug Hochtarif (HT)
- 1.8.2 Bezug Niedertarif (NT)
- 2.8.0 Gesamtlieferung (relevant für z.B. Photovoltaik-Anlagen)

Unser Tipp:

Decken Sie den Lichtsenor ab, um nur die Zählerstände zu erhalten.
Durch eine versehentliche Lichteinstrahlung wechselt der Zähler automatisch in den geschützten Bereich.

Im geschützten Bereich können Sie sich folgende Informationen anzeigen lassen:

(Diese Daten dienen nur zu Ihrer Information. Sie sind nicht abrechnungsrelevant.)



- Verbrauchswert seit der letzten Nullstellung (E)
- Verbrauchswert eines 1-Tages-Erfassungszeitraums (1 d)
- Verbrauchswert eines 7-Tage-Erfassungszeitraums (7 d)
- Verbrauchswert eines 30-Tage-Erfassungszeitraums (30 d)
- Verbrauchswert eines 365-Tage-Erfassungszeitraums (365 d)